

Cane-line Rope

Maintenance Guide



Cane-line®

Cane-line Rope

Materiale, vedligeholdelse, rengøring og opbevaring

Material

Cane-line Rope er fremstillet af vævet polypropylen (PP). Materialet har en blød overflade, som understøtter en god siddekomfort.

Undgå at trække hårdt i materialet, da det så kan risikere at gå ud af form på møblet.

Cane-line Rope egner sig til udendørs brug og er UV modstandsdygtigt.

Vedligeholdelse & rengøring

Da produktet står udenfor i længere perioder ad gangen, er det vigtigt, at det regelmæssigt rengøres med en blød børste og vand og sæbe. Derved fjernes overfladesnavs løbende, som f.eks. nedfaldsblade, bær, pollen og fugleklatrer. Man undgår dermed, at snavset gror fast og vil være vanskeligt at fjerne.

Rengøring af særligt svære pletter

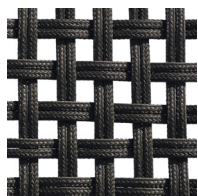
Ved særligt svære pletter eller fastgroet snavs, anbefales en grundig rengøring med et anerkendt pletfjerningsmiddel, f.eks. Vanish (Vanish Oxi Action) og/eller en højtryksrensere med moderat stråle. Bemærk at hyndebeholdningerne kan vaskes i maskine ved 30° grader.

Opbevaring

Den optimale opbevaringsløsning er en overdækket terrasse eller en carport, hvor møblet bliver skærmet imod vind og vejr. Alternativt lader man møblet stå udenfor, men dækket med et møbelcover.

Vær opmærksom på, at der under længere tids tildækning kan opstå kondensvand, der kan danne mug og lign. Det er derfor vigtigt at løfte coveret fra møblet, således luft kan cirkulere og fjerne kondensen.

Varianter



Rope
(RSTG)



Rope
(RAG)



Soft rope
(ROG)



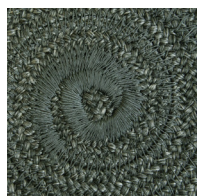
Blue
(ROBB)



Light grey
(ROLG)



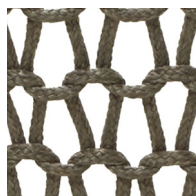
Taupe
(ROT)



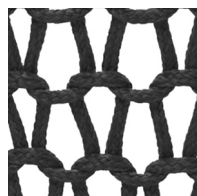
Dark green
(RODGR)



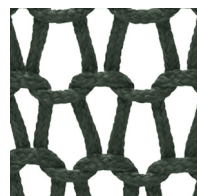
Soft rope
(RODG)



Taupe
(ROT)



Dark grey
(RODG)



Dark green
(RODGR)



Dark grey
(RODG)



Light grey
(ROLG)



Taupe
(ROT)