

Solution dyed polyester / Cane-line Virtue

Materiale, vedligeholdelse og opbevaring



Materiale

Solution dyed polyester/Cane-line Virtue er et 100% solution dyed fiber materiale, som grundet den særlige fremstillingsproces, betyder, at farven går hele vejen gennem fiberen. Stoffet har en overlegen farvefasthed, hvilket gør det modstandsdygtigt over for at falme. Samtidig er farven meget ensartet og stoffet er UV resistent og vandafvisende, samt modstandsdygtig overfor meldug. Stoffet ventilerer godt og sikrer en modstand mod kondens og fugt. Kvaliteten føles en anelse blødere end Olefin stof.

Vedligeholdelse

I tilfælde af pletter anbefales det at forbehandle stoffet ved at forvaske i varmt vand med et kraftigt rengøringsmiddel (fx Tide, Persil, Vanish). Efterfølgende kan stoffet vaskes ved 30 grader og efter vask anbefales det at lade stoffet lufttørre.

Det er meget vigtigt at kontrollere stoffet for pletter og behandle den specifikke plet før vask, fordi varme kan hærde pletten og gøre denne vanskelig at fjerne. Høje temperaturer i vaskemaskinen eller en tørretumbler kan få fibrene til at smelte sammen, krympe eller deformere. For varmt vand kan skabe permanente rynker under spincykklussen.

STOFFET MÅ KKE KEMISK RENSES!

Opbevaring

Vi anbefaler at anvende et cover uden for sæsonen.

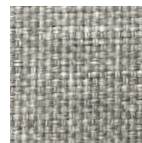
Solution dyed polyester



Mud (TY507)



Light grey (Y506)



Light grey (YN906)

Olefin (Solution dyed)

Materiale, vedligeholdelse og opbevaring

Materiale

Olefin, er et generisk navn for polypropylen. Det er populært på grund af dets holdbarhed, gode farvefasthed ift. lys, hurtige tørreevne, plet-resistens og meldug-resistens.

Olefin føles en anelse grovere i stoffet end solution dyed polyester stof.

Vedligeholdelse

Olefinstoffer er holdbare og hårde, men de fastholder olieholdige pletter.

Vi anbefaler de samme metoder for rengøring som ved solution dyed polyester; se ovenfor.

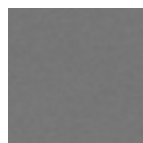
Opbevaring

Vi anbefaler at anvende et cover uden for sæsonen.

Olefin



Dusty white (Y504)



Anthracite (Y505)